

SnakePART ECO

Profilé coupe-feu
intumescent EI 120/240



SnakePART ECO est un profilé coupe-feu intumescent pour le calfeutrement de joints de dilatation.

Sur configuration en voile ou en dalle, sur support béton.

Avantages

- Grande élasticité
- Simplicité de mise en oeuvre, pas d'outil, pas de colle, pas de mastic
- Large plage d'utilisation +/- 20%
- Excellente tenue mécanique : durabilité de plus de 40 ans, soit 15.000 cycles de compression / décompression



Points clés

EI 120 à 240

➤ *Coupe-feu 2h à 4h*

Dure 40 ans

➤ *Testé 15.000 cycles compression / décompression*

0

➤ *Garanti sans dérivé halogéné*

Description

SnakePART est un profilé souple en mousse intumescente, coupe-feu 2h utilisé seul, ou 4h associé au mastic coupe-feu SiPART B suivant configuration.

Étanche aux gaz chauds et fumées (E), et isolant thermique (I).

Résistant aux hydrocarbures, adapté aux parkings.

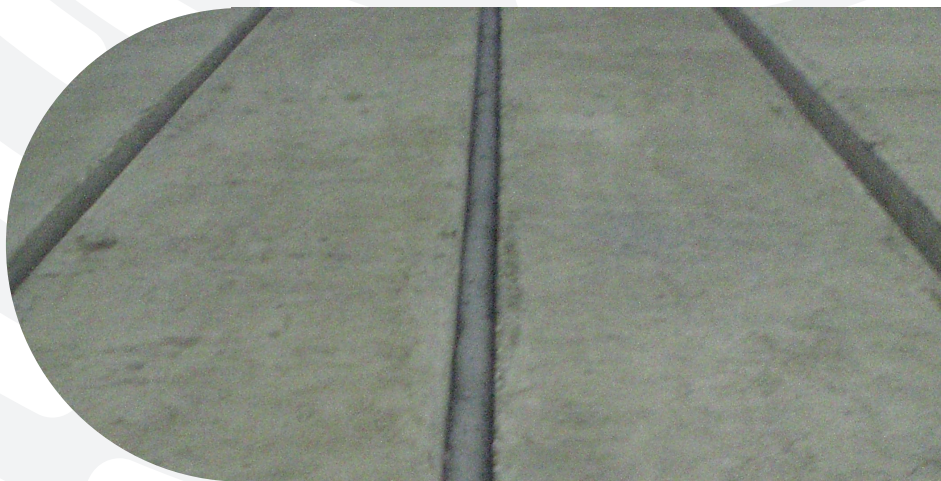
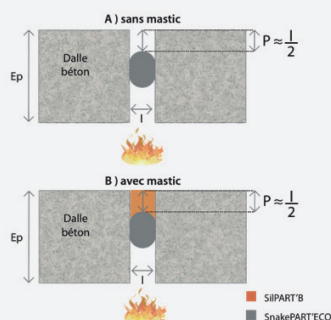
Garanti sans halogène et sans amiante.



Mise en oeuvre

(Pose possible sous la pluie, avec poussière...)

- Le profilé se positionne par compression manuelle
- Mesurer l'espace à combler afin de définir le SnakePART ECO adapté (voir tableau)
- Mettre le profilé en place par compression jusqu'à la position requise
- Les profilés sont posés bout à bout sans raccord particulier
- Le mastic coupe-feu SiPART B peut être mis en complément (étanchéité et esthétique) pour une meilleure performance et pour optimiser la résistance au feu



| Profilé | Diamètre (mm) | Ouverture (mm) | Conditionnement |
|------------------|---------------|----------------|-----------------|
| SnakePART ECO 20 | 27 | 16 à 24 | 4 x 10 ML |
| SnakePART ECO 30 | 40 | 24 à 36 | 2 x 10 ML |
| SnakePART ECO 40 | 53 | 32 à 48 | 4 x 10 ML |
| SnakePART ECO 50 | 67 | 40 à 60 | 36 x 1,2 ML |
| SnakePART ECO 60 | 80 | 48 à 72 | 24 X 1,2 ML |

Spécificités

- Base en mousse souple
- Couleur grise
- Densité : 0,16kg/L environ
- Aptitude au déplacement : +/- 20%
- Conductivité thermique (selon ISO 8302) : 0,05W/(m.K) à température ambiante
- Conditionnement : 10m

Mesures de sécurité

- Se référer à la fiche de données de sécurité du produit
- Observer les règles d'hygiène de travail usuelles
- Porter des EPI adaptés : gants et lunettes de protection

Agréments et qualifications

- ETA-15/0552 du 15/01/2016
- PV EFACTIS EFR-16-003440
- Testé selon la norme européenne EN 1366-4

➔ Documents disponibles sur www.compart.fr